

# FIORINO COMBI



PROFESSIONAL





## FIORINO COMBI ZAVEZTE SVÉ PASAŽÉRY TAM, KAM JINÍ NEMOHOU

Fiorino Combi je velkoprostorový vůz určený pro pohodlnou přepravu osob. V užitkové verzi slouží pro kombinovanou přepravu osob a nákladu. Po vyjmutí zadních sedadel se kombi promění ve velmi prostorný dodávkový vůz. Spojuje pohodlí prostorného osobního vozu s charakteristickou robustností a provedením modelu Fiorino, přičemž ponechává příslušné charakteristické znaky beze změny – co se týče kompaktního designu, prostornosti a úspornosti. Kompaktní karoserie ve spojitosti s obrovskou přepravní kapacitou umožňuje novému vozu Fiorino Combi rychlý pohyb v městském provozu i možnost přepravovat v plném pohodlí až 5 lidí, a to společně se spoustou místa na zavazadla. Fiorino Combi umožňuje snadný přístup k nákladovému prostoru díky velkým zadním dveřím, které se dají otevřít až o 180°. Výhodou je také nízký nákladový práh.

# TECHNICKÉ ÚDAJE

Motor	1.4 8v	1.3 16v Multijet
Počet válců, uspořádání	4, v řadě	4, v řadě
Objem válců (cm <sup>3</sup> )	1360	1248
Ekologická třída	Euro 4	Euro 4
Kompresní poměr	10,5 : 1	17,6 : 1
Maximální výkon: kW-EC (koňských sil - EC) při počtu otáček	54 (73) 5200	55 (75) 4000
Maximální točivý moment: Nm-EC při počtu otáček	118 a 2600	190 a 1750
Prívod paliva	Fázované sekvenční vícebodové elektronické s beznáratovým systémem	Elektronické přímé vstřikování Common Rail Multijet s turbem a mezipřímým chladičem
Převodovka		
Pohon	přední náprava	přední náprava
Kola		
Pneumatiky	185/65 R 15 185/65 R 15 Q (M+S)	185/65 R 15 185/65 R 15 Q (M+S)
Systém zavěšení		
Přední náprava	nezávislé odpružení kol McPherson	nezávislé odpružení kol McPherson
Zadní náprava	torzní nosník	torzní nosník
Kapacita nádrže		
Objem palivové nádrže (l)	45	45
Řízení		
Průměr otáčení (maximální) (m)	10,45	10,45
Počet otočení volantu	2,8	2,8
Brzdy - D (diskové) - T (bubnové)		
Přední (mm)	D 257	D 257
Přední se syst. Comfort-Matic (mm)	D 284	D 284
Zadní (mm)	T 203	T 228

Výkon	1.4 8v	1.3 16v Multijet
Maximální rychlost (km/h)	155	155
Spotřeba paliva (l/100 km)*		
Město	8,8	5,9
Mimo město	5,9	3,9
Kombinovaná	7,0	4,6
Emise CO <sub>2</sub> (g/km)	165	114
Rozměry		
Délka (mm)	3970	3970
Šířka (mm)	1716	1716
Výška (mm)	1803	1803
Rozvor kol (mm)	2513	2513
Čelní převis (mm)	760	760
Zadní převis (mm)	591	591
Rozchod předních kol (mm)	1469	1469
Rozchod zadních kol (mm)	1465	1465
Zavazadlový prostor		
Objem (m <sup>3</sup> )	0,356 - 2,5	0,356 - 2,5
Posuvné boční dveře		
Šířka (mm)	min 570/max 644	min 570/max 644
Výška (mm)	1041	1041
Dvoukřídlé zadní dveře		
Šířka (mm)	min 1056/max 1140	min 1056/max 1140
Výška (mm)	1040/1060	1040/1060
Hmotnosti		
Pohotovostní hmotnost (kg)	1240	1260
Celková hmotnost vozidla (kg)	1680	1700
Užitečné zatížení včetně řidiče (kg)	4 sedadla + 293 5 sedadel + 175	5 sedadel + 175

\* dle Směrnice CE 99/100

## ROZMĚRY NÁKLADOVÉHO PROSTORU

### Objem nákladového prostoru

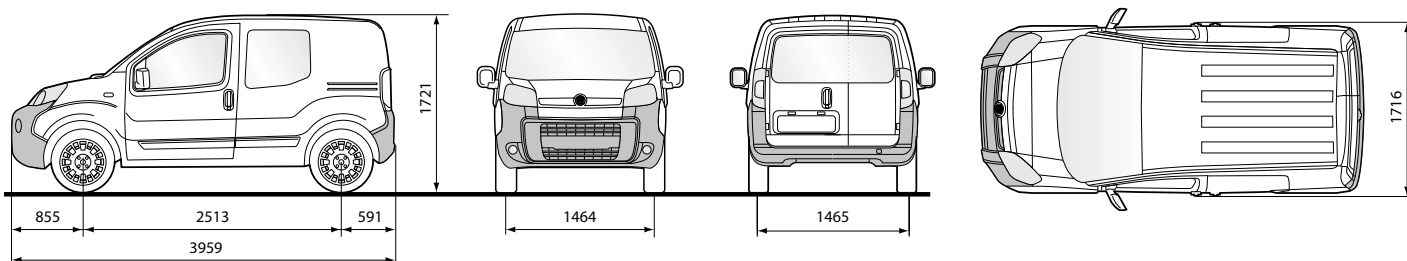
vyjmutá zadní sedadla	2,5 m <sup>3</sup>
sklopená zadní sedadla	1,5 m <sup>3</sup>
za zadními sedadly	1,0 m <sup>3</sup>
pod roletkou	0,5 m <sup>3</sup>

### Délka nákladového prostoru

se dvěma řadami sedadel	700 mm
po vyjmutí druhé řady sedadel	1700 mm
po vyjmutí sedadla spolujezdce	2200 mm

Pozn.: V případě zamontování přepážky se délka rozměru zkracuje o 20 cm.

Všechny uváděné rozměry jsou pouze orientační.



Posuvné boční dveře dodávané jako součást standardní výbavy umožňují přístup k velkému zadnímu sedadlu pro tři osoby, které je vybavené přípravou pro dětskou autosedačku Isofix.



Na požádání je možno dodat další posuvné dveře, jež vstup pasažérů ještě zjednoduší.

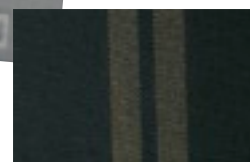
Směšená přeprava osob a nákladu je zajištěna stavebnicovým rozvržením prostoru a díky sedadlu, jež je možno úplně sklopit a vyjmout, tak navíc získáte nákladový prostor 2,5 m<sup>3</sup>.



173 Metro



310 Adventure



230 Strike





## Barvy karoserie/kombinace s čalouněním

		Pastelové barvy				Metalické barvy				
		199	228	249	479	163	355	487	612	632
		Červená	Slonovina	Bílá	Modrá	Tmavě červená	Zelená	Tmavě modrá	Světle šedá	Tmavě šedá
Fiorino Base	Metro 173	■	■	■	■	■	■	■	■	■
Fiorino Base	Strike 230	●	●	●	●	●	●	●	●	●
Fiorino Elegant	Strike 230	■	■	■	■	■	■	■	■	■
Fiorino Elegant	Adventure 310	●	●	●	●	●	●	●	●	●

■ = standardní výbava    ● = doplňková výbava



199 Červená



228 Slonovina



249 Bílá



479 Modrá



163 Tmavě červená

# STANDARDNÍ A DOPLŇKOVÁ VÝBAVA

	Fiorino Combi Base	Fiorino Combi Elegant
<b>Exteriér</b>		
Atermická skla		
Zadní okna s ventilačním otvorem		
Boční lišty		
Uzávěr palivové nádrže se zámkem		
Posuvné dveře na pravé straně		
Prosklené dvoukřídlé zadní dveře		
15" pneumatiky		
Boční zrcátka nastavitelná z interiéru		–
Elektrická boční zrcátka s funkcí odmižování	041	•
Integrované poklice	878	•
Stěrač zadního skla	101	•
Polička u zadního okénka	209	•
Posuvné dveře na levé straně	055	•
Mlhovky	097	•
Metalická barva	210	•
15" zimní pneumatiky	142	•
Blatníky	990	•
Střešní podélníky	357	•
Ocelový nosič na zavazadla	△	△
Nakládací kladka nosiče na zavazadla	△	△
Ocelový střešní nosič	△	△
Sada pro ukotvení nákladu	△	△
Napevno nainstalované a odnímatelné tažné zařízení	△	△
Příprava (kabeláž) pro tažné zařízení	△	△
<b>Interiér</b>		
Sada pro opravu a nahuštění pneumatiky Fix & Go		
Kobercová podlaha v zavazadlovém prostoru		
Automatické zamykání dveří při rychlostech přesahujících 5 km/h	130	•
Dveře do zavazadlového prostoru	845	•
Sedadlo řidiče s nastavitelnou bederní opěrkou	40Y	•
Výškově nastavitelné sedadlo řidiče	450	•
Opěrka ruky na předním sedadle	132	•
Látka Strike	728	•
Koberec TPO v interiéru	5JC	•
Sada Adventure	890	•
Ocelové náhradní kolo – standardní velikost	980	•
Vyhřívaná přední sedadla	452	•
Vyhřívané sedadlo řidiče	453	•
Držák na dokumenty na přístrojové desce	4PS	•

	Fiorino Combi Base	Fiorino Combi Elegant
<b>Interiér</b>		
Zásuvka 12 V	823	
Pryžové a látkové koberečky se systémem upínání	△	△
Snímatelné potahy sedadel	△	△
<b>Funkční/elektrické doplňky</b>		
Posilovač řízení		
Nastavitelné čelní světlomety		
Sada pro kuřáky		
Univerzální systém upínání dětských autosedaček Isofix		
Výškově nastavitelný volant	011	
Dálkově ovládané odemykání/zamykání dveří	008	•
Elektricky stahovatelná přední okna	028	•
Elektrické zamykání dveří	228	•
Senzor teploty v exteriéru	5BY	•
Vyhřívané zadní okno	029	•
Klimatizace	025	•
Verze pro chladné klimatické podmínky	129	•
DPF	733	•
Bezpečnostní zámek na klíč Dead Lock	064	•
Robotizované ovládání převodovky	407	•
Síť do zavazadlového prostoru	762	•
Alarm	123	•
Systém zabráňující krádeži s alarmem	△	△
<b>Bezpečnost</b>		
Bezpečnostní pásy na zadních sedadlech s napínačem		
4senzorový systém ABS + EBD (Elektronické řízení brzděné síly)		
Airbag pro řidiče		
Airbag pro spolujezdc	502	•
Boční airbagy	505	•
Parkovací senzor	508	•
Opěrky hlavy na zadních sedadlech	182	
<b>Audio/Telematika</b>		
Příprava pro autorádio (kabeláž + anténa)	072	•
Příprava pro autorádio s reproduktory a anténou	082	
Bluetooth® handsfree systém	411	•
Autorádio s přehrávačem CD	564	•
Autorádio s MP3 přehrávačem	717	•

■ standardní výbava • = doplňková výbava – = není k dispozici  
△ = k dostání v oddělení poprodejních služeb

## ODPOČET DPH

Vůz Fiorino Combi je možné na přání vybavit přepážkou na odpočet DPH. Přepážka není zahrnuta v ceně vozidla. Podrobnosti a ceny přestavby vám sdělí každý autorizovaný prodejce Fiat.



355 Zelená



487 Tmavě modrá



612 Světle šedá



632 Tmavě šedá

**CIAOFIAT 800342800**  
N° VERDE

CIAO FIAT představuje poprodejní a zákaznický servis, jenž je k dispozici na telefonním čísle 00800 3428 0000 (zelená linka pro volání zdarma). Toto číslo je možné volat z většiny zemí Evropy a je snadno zapamatovatelné – ve skutečnosti totiž odpovídá slovu „FIAT“ na klávesnici Vašeho telefonu (00800-FIAT 0000 představuje 00800-3428 0000). CIAO FIAT Vám poskytuje asistenční a informační služby – vše, co potřebujete vědět o našich modelech (verze, doplňky, propagační akce, ceny), našich službách a síti prodejců vozů FIAT; můžete si rovněž objednat zkušební jízdu a odpovíme Vám i na veškeré Vaše otázky a požadavky spojené s užíváním Vašeho vozu FIAT. Tato služba je v rámci informačních služeb a zákaznického servisu aktivní od pondělí do pátku mezi 8.00 a 20.00 hod. a o sobotách mezi 8.00 a 13.00 hod., přičemž pro účely asistenčních služeb je aktivní 24 hodin denně, 7 dní v týdnu. Volání na ni je zdarma z pevných linek i z mobilních sítí. V některých evropských zemích mohou být účtovány poplatky místních operátorů.



Záruka 24 měsíců s neomezeným počtem ujetých kilometrů. Asistenční služby po celé Evropě. Oprava v případě poruchy či nehody. Odtah do nejbližšího značkového servisu. Návrat domů nebo pokračování Vaší cesty. Přenocování v hotelu. Náhradní vozidlo. Vyzvednutí opraveného vozidla. Díly jsou dodávány do zahraničí.

Rozsah vybavení vozidel a škála doplňků se mohou lišit s ohledem na specifické právní požadavky či nároky na daném trhu.

Informace uvedené v této publikaci slouží výhradně pro informační účely. Společnost Fiat si vyhrazuje právo provádět jakékoli změny modelů popisovaných v této publikaci, a to kdykoli, z technických důvodů či z důvodu situace na daném trhu.

Fiat Marketing 00.0.0000.00 - S - 01/2008 – Vytisknuto v Itálii – Tiskařská společnost  
Publikace byla vytisknuta na papíru neobsahujícím chlor.

[www.fiatprofessional.cz](http://www.fiatprofessional.cz)



**PROFESSIONAL**